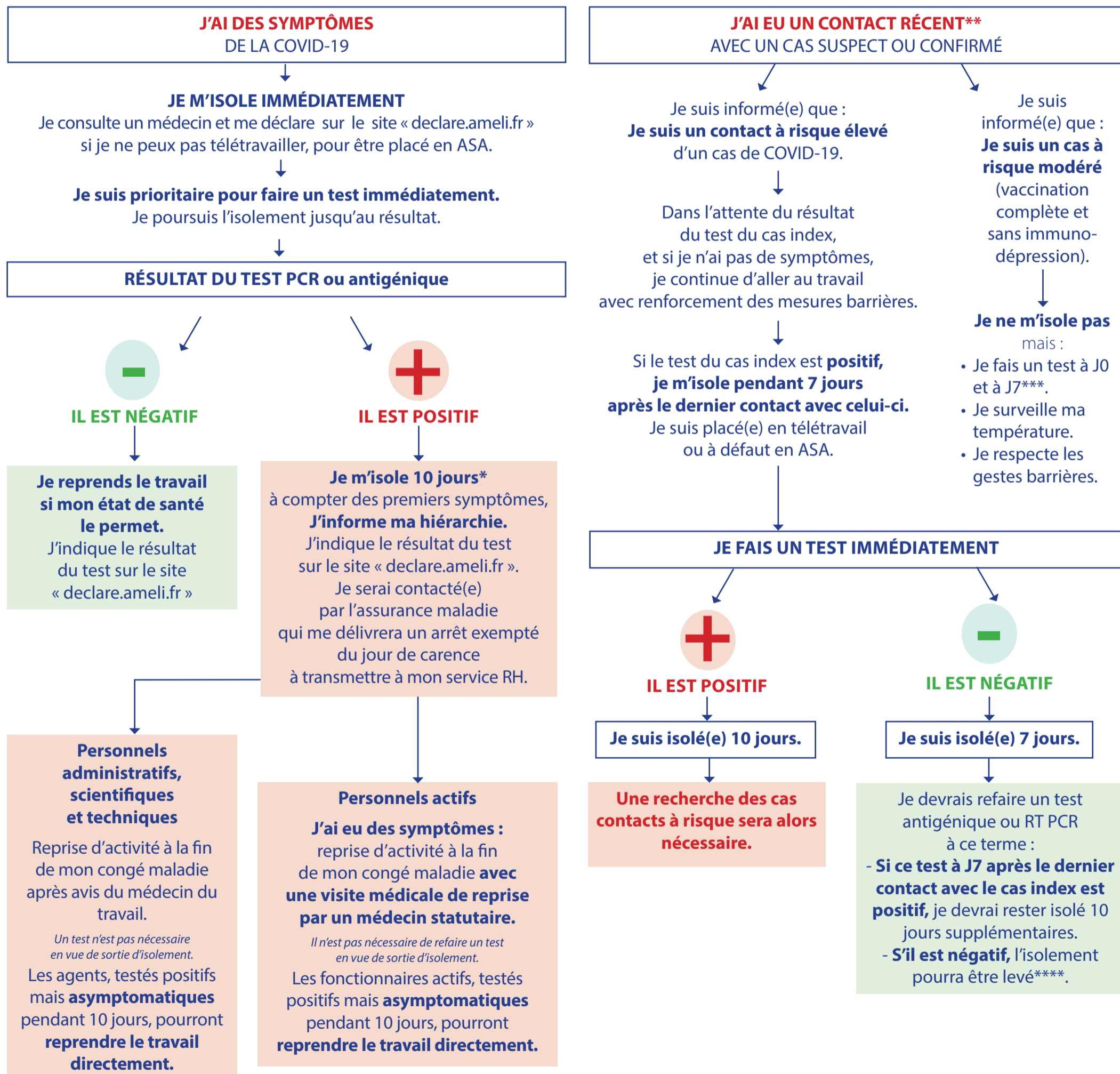


# Gestion des cas de COVID-19

## Protégeons-nous les uns les autres

**Je suis contagieux(se) lorsque j'ai des symptômes, mais je peux aussi l'être sans symptômes. La vaccination et l'isolement sont les meilleurs moyens de protéger les autres. Je respecte les gestes barrières et j'évite tout rassemblement ou contact à risque.**



\* En cas de température au 10<sup>e</sup> jour, j'attends une période de 48 h sans symptômes, en l'absence de tout traitement, avant la reprise du travail.

\*\* Si je n'ai pas été identifié(e) comme cas contact à risque élevé ou modéré, je n'ai pas à faire de test mais je respecte les gestes barrières.

\*\*\* Si le contact à risque a eu lieu au sein du foyer, le délai de réalisation du test de fin d'isolement est augmenté de la durée de la guérison du cas index (10 jours) soit J17.

\*\*\*\* Dans le cas particulier des cas intra-foyer, la levée du confinement des cas contact ne pourra avoir lieu que 7 jours après la guérison du cas index (soit J17).